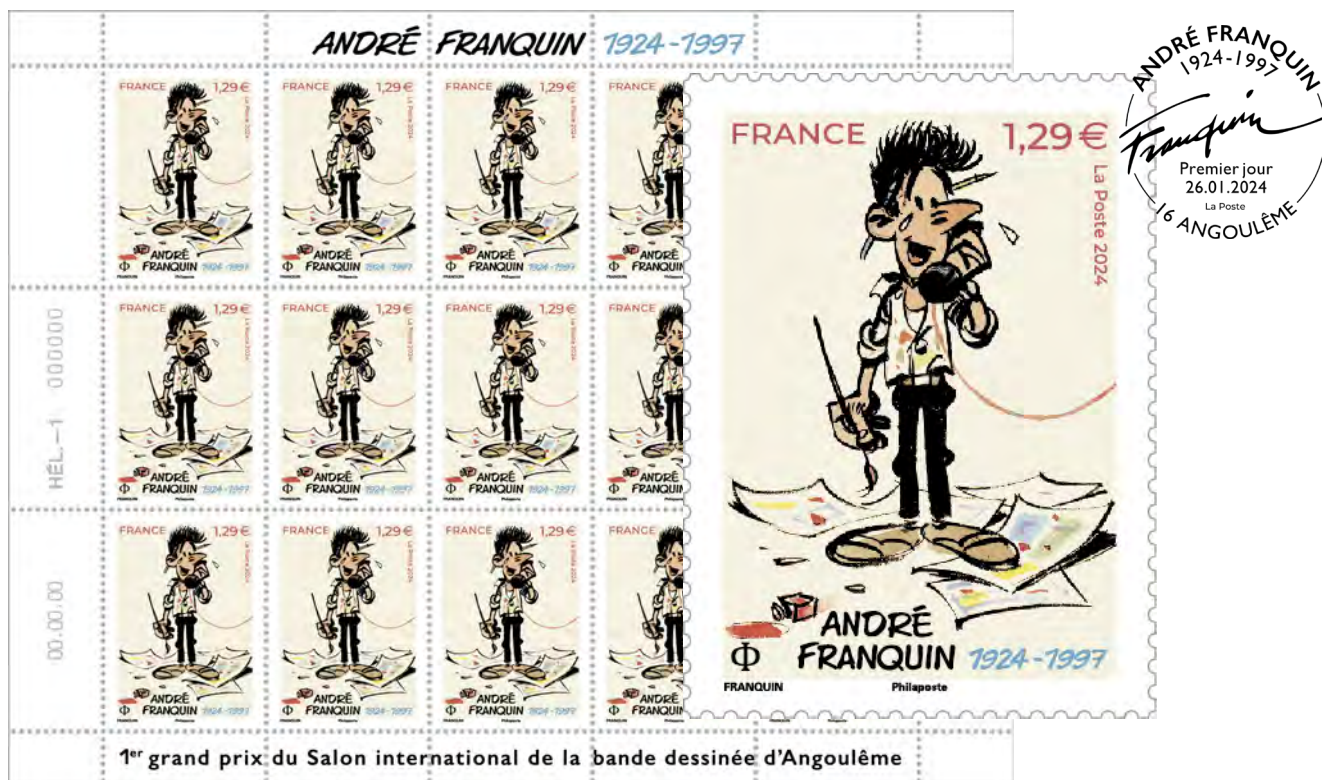


ANDRÉ FRANQUIN 1924 - 1997

Le 29 janvier 2024, La Poste émet un timbre illustré par un autoportrait d'André FRANQUIN célèbre bédéiste, créateur de Gaston Lagaffe, à l'occasion du centenaire de sa naissance.



Réf. : 11 24 004

Visuels d'après maquettes - Couleurs non contractuelles/disponibles sur demande

Cet autoportrait est paru dans "Bon Pour - dessins de famille" imprimé en juillet 2022.

Portrait...

André Franquin est considéré comme un des piliers de la bande dessinée franco-belge d'après-guerre. Il se distingue par la qualité de son trait, par le rendu des mouvements, l'originalité de ses personnages, et par son humour teinté de poésie. Dessinant à une époque où les illustrés (on ne parle pas encore de BD) sont soumis aux rigueurs de la loi de 1949 sur les publications destinées à la

jeunesse, l'artiste se voit contraint de réaliser des histoires modelées sur des critères de morale stricte.

Franquin débute en 1944 aux éditions Dupuis, dont l'hebdomadaire le *Journal de Spirou* fait concurrence au *Journal de Tintin* d'Hergé. Deux ans plus tard, il reprend Spirou et Fantasio et développe habilement leur univers en l'enrichissant. Il invente ainsi plusieurs personnages essentiels : le comte de Champignac, Zorglub et, enfin, le Marsupilami, qui devient très vite la figure clé de la série.

À la fin des années 1950, Franquin crée Gaston Lagaffe pour un gag hebdomadaire qui va bientôt occuper une page entière. On se souvient encore de Mademoiselle Jeanne, dont les sentiments pour Gaston sont évidents, du chat fou, de la mouette rieuse et de l'inénarrable Gaffophone.

Plus tard, le dessinateur se tournera vers un public adulte avec, par exemple, deux albums intitulés *Idées noires*. Homme de conviction, il s'engage aussi pour l'écologie, la sauvegarde des baleines, contre les armements et l'injustice en général.

André Franquin est décoré en 1991 de l'ordre de Léopold, la plus importante distinction honorifique belge. Il retrouve les feux de l'actualité en 1996 à l'occasion de la parution du 15^e album de Gaston Lagaffe, attendu depuis dix ans par ses fans. Ce sera le dernier. L'année suivante, il meurt d'un infarctus, deux jours après son 73^e anniversaire.

© La Poste - Gérard DÔLE - Tous droits réservés

Les infos techniques

Création : André FRANQUIN

Impression : héliogravure

Format du timbre : 30 x 40,85 mm

Présentation : 15 timbres à la feuille

Tirage : 705 000 exemplaires

Valeur faciale : 1,29 € Lettre Verte

Conception graphique timbre à date : Bruno GHIRINGHELLI

Mentions obligatoires : Création André Franquin et mise en page Bruno Ghiringhelli. Illustration réalisée pour le livre "Bon Pour - dessin de famille" imprimé en juillet 2022, Edition cfc.

Les infos pratiques

Le timbre sera vendu en avant-première les vendredi 26 et samedi 27 janvier à :

▪ **ANGOULÊME (16)**

Centre Commercial Champ de Mars, de 10h à 19h, 4 place du Champ de Mars, 16000 ANGOULÊME.

▪ **PARIS (75)**

Le Carré d'Encre, de 10h à 19h, 13 bis rue des Mathurins, 75009 PARIS (Oblitération jusqu'à 17h).

- **Bruno GHIRINGHELLI animera une séance de dédicaces le vendredi 26 janvier de 10h30 à 12h30.**

Retrouvez ces informations et leur actualisation sur : www.lecarredencre.fr, le site de référence de l'actualité philatélique.

À partir du 29 janvier 2024, il sera vendu dans certains bureaux de poste, par abonnement ou par correspondance à Philaposte Service Clients Commercial Z.I Avenue Benoît Frachon, BP 10106 Boulazac, 24051 PÉRIGUEUX CEDEX 09, par téléphone au 05 53 03 19 26 et par mail sav-phila.philaposte@laposte.fr au Musée de La Poste, 34 boulevard de Vaugirard, 75015 Paris sur réservation auprès de votre buraliste et sur le site Internet www.laposte.fr

À partir du 30 janvier 2024, il sera vendu dans la boutique « Le Carré d'Encre ».

Contacts Presse Philaposte



Maryline GUILLET

Chargée de communication
éditoriale et presse
maryline.guilet@laposte.fr
Tél. 06 32 77 39 65

Ségolène CODELUCK

Directrice de la communication
et des relations institutionnelles
segolene.godeluck@laposte.fr
Tél. 06 50 10 93 63

À propos de Philaposte

Premier imprimeur de marques d'affranchissement en Europe, Philaposte a acquis, par son savoir-faire et sa politique d'investissements, une expertise sur les imprimés de sécurité depuis plus de 30 ans. Au sein du groupe La Poste, Philaposte conçoit, imprime et diffuse également les timbres du programme philatélique de France.

Chiffres clefs :

- Une imprimerie à Boulazac (Dordogne) et deux points de vente à Paris et à Boulazac
- Plus d'1 milliard de marques d'affranchissement dont 500 millions de timbres issus des carnets de timbres de correspondance ou du programme philatélique.
- 200 millions de timbres sont réalisés pour de nombreux acteurs postaux.
- Plus de 100 millions d'imprimés de sécurité : chèques, fiches d'état civil, passeports, traçabilité, ...
- 1 service clients et des canaux de ventes variés en France comme à l'étranger (Carré d'Encre, Abonnements, Catalogue, bureaux de poste, facteurs, boutique laposte.fr, buralistes...).

Des timbres pour tous les usages

La Charte de la philatélie, signée en 2009 et revue en 2018 par La Poste et ses partenaires, propose **six familles de timbres** :

Le timbre d'usage courant : la Marianne



Traditionnellement représenté par la Marianne, le timbre d'usage courant est choisi par le président de la République à chaque nouveau mandat.

Timbres du programme philatélique



Hommage de la Nation à des personnalités, souvenir des grands événements, célébration du patrimoine naturel, architectural, culturel... ces timbres constituent le cœur de la philatélie.

Timbres de correspondance



Pour faciliter les échanges et promouvoir l'écrit auprès du grand public, La Poste met en vente des carnets de beaux timbres autocollants.

Les Collectors de timbres



Sur tous les thèmes, toutes les régions, tous les événements : ces créations de beaux timbres donnent de la visibilité aux événements. Les timbres sont regroupés sur un feuillet comportant une illustration du sujet.

Timbres spéciaux à tirage limité



Opérations spéciales destinées aux collectionneurs : réédition de timbres marquants, déclinaisons nouvelles de certains timbres, etc.

Timbres personnalisés



Ces timbres sur-mesure permettent aux particuliers, aux associations, aux entreprises de créer leur propre timbre avec le choix du visuel, du tirage et de la diffusion.